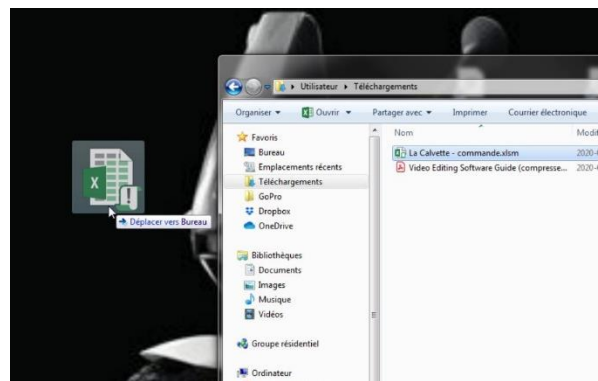
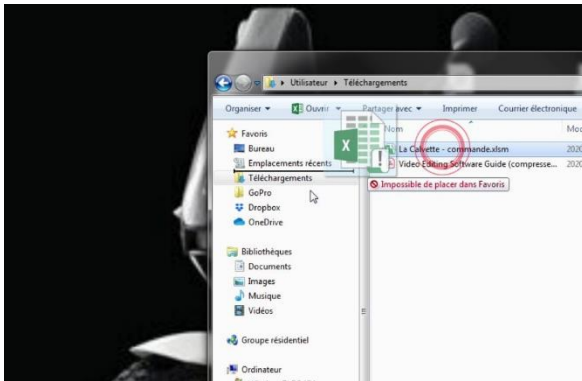


Téléchargement

L'opération de téléchargement a enregistré le fichier Excel dans le dossier **Téléchargements**. Ouvrez ce dossier et déplacez le fichier sur le **Bureau**. Le **Bureau** est le fond d'écran de votre ordinateur. Pour déplacer le fichier, cliquez sur le nom du fichier et glissez-le sur le **Bureau** sans relâcher le bouton de la souris avant qu'il soit à l'endroit désiré.



Cliquez sur le nom du fichier et glissez-le sans relâcher le bouton de la souris. Déplacez-le sur le bureau et relâchez le bouton de la souris. Le fichier sera déplacé sur le bureau.

Passer une commande

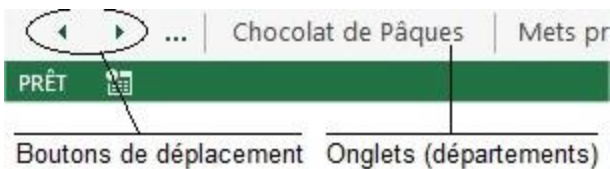
Cliquez deux fois rapidement (double-clic) sur le fichier pour l'ouvrir.

	A	B	C	D	E	F	G
1	La Calvette, Magasin Général, 819 727-9559						
2				Date :			
3				Nom du client :			
4				Téléphone :			
5				Courriel :			
6				Description du véhicule :			
7				En cas de rupture de stock, veuillez indiquer votre choix par un			
8				'X' dans la case correspondante :			
9				Remplacer par un produit équivalent, le moins cher possible :			
10				Ne pas remplacer :			
11							
12				Note : Les taxes et consignes vont s'ajuster à la facturation finale.			
13				Estimation totale de votre commande :			\$
14				Les prix pour chaque items sont une indication que nous essayons de respecter, mais nous			
15							
16				Information sur les commandes			
17				• 3 Items identiques maximum par client.			
18				• La vente de tabac à distance est interdite.			
19				• Alcool : Présenter une carte d'identité en personne quand vous passerez.			
20							
21				Commentaires pour La Calvette			
22							
23							
24							
25							
26							
27				Délai de préparation			

Remplissez la section d'identification et autres zones colorées. Seules les zones colorées sont accessibles.



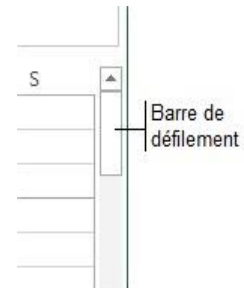
Enregistrez fréquemment les modifications que vous apportez à votre commande en cliquant sur le bouton **Enregistrer** situé dans la barre de titre du logiciel.



Chaque onglet situé au bas de l'écran représente un département. La largeur de l'écran peut empêcher l'affichage de certains départements. Pour afficher ces départements, cliquez sur les boutons de déplacement situés au bas de la page. La liste de départements se déplacera vers la gauche ou la droite.

Cliquez sur l'onglet identifiant le département désiré.

	A	B	C	D	E	
1	La Calvette, Magasin Général de Landrienne, 819-727-9559					
2	Le prix inscrit est une indication que nous essayons de respecter, mais nous devons nous ajuster aux fluctua					
3	Description #1		Description #2	Qté	Prix	Total
4	RÉFRIGÉRÉ					
5	Beurre à l'ail			3.09 \$	- \$	
6	Beurre Béatrice 454gr			6.99 \$	- \$	
7	Creme fouetté aérosol			6.20 \$	- \$	
8	Fromage râpé Parmesan 125gr		Kraft	6.09 \$	- \$	
9	Fromage tranche 1/2 paquet Kraft		Kraft	5.89 \$	- \$	
10	Fromage philadelphia boîte 250gr		Kraft	6.99 \$	- \$	
11	Lunchmate-Jambon			5.09 \$	- \$	

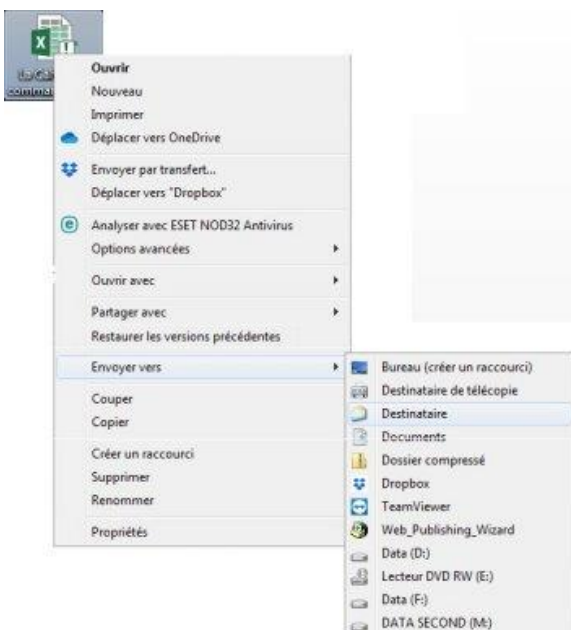


Inscrivez le nombre d'items désiré pour chaque article commandé. Seules les zones colorées sont accessibles. Pour afficher la liste d'articles complète, utilisez la barre de défilement située à la droite de l'écran.

N'oubliez pas d'enregistrer votre commande fréquemment.



Une fois votre commande complétée, enregistrez votre commande et fermez Excel en cliquant sur le bouton **Fermer (X)** situé en haut à droite de l'écran.

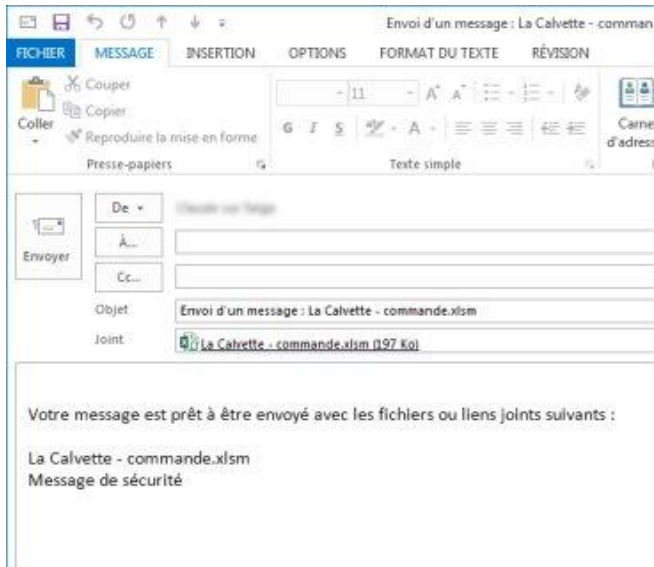


Transférer votre commande à La Calvette

Votre commande est maintenant complétée et enregistrée dans le fichier de départ.

Pour la transférer à La Calvette, cliquez avec le bouton droit de la souris sur le nom du fichier, situé sur le **Bureau**. Dans le menu qui s'affiche, cliquez sur la commande **Envoyer vers** et sur l'élément **Destinataire**.

Votre logiciel de courrier électronique s'ouvrira avec le message à La Calvette et le fichier Excel joint au message.



Dans la zone d'adresse du destinataire (À...), inscrivez l'adresse de La Calvette : calvettecommande@cableamos.com.

Afin d'éviter de nous transférer le même fichier lors de votre prochaine commande, supprimez le fichier Excel. Vous pourrez toujours avoir accès à votre commande à partir des éléments envoyés de votre logiciel de courrier électronique.

Lors de votre prochaine commande, téléchargez à nouveau le fichier Excel à partir de notre page Internet à l'adresse : <http://calvette.taiga-tech.com>.